

CYLCHLYTHYR ADDYSG, DIWYLLIANT A DATBLYGU SEFYDLIADOL

EICH DIWEDDARIAD MISOL AR DDYSGU A DATBLYGU

In this issue...

- | | | | |
|----|--|----|---------------------------------------|
| 01 | Mae LED yn newid | 10 | Sut i newid yr iaith ar eich e-Ddysgu |
| 02 | Arfarniad yn Seiliedig ar Werthoedd | 11 | Diweddariadau Allweddol |
| 03 | Cynhadledd HCSW RCN & Ymsefydlu Clinigol | 12 | Gwybodaeth Allweddol |
| 04 | Cydymffurfiaeth Fframwaith | 13 | Prif Fanylion Cyswllt |
| 05 | Cyfleoedd datblygu HCSW & Diabetes | | |
| 06 | Pre-Retirement | | |
| 07 | Gwneud I Bob Cyswllt Gyfrif | | |
| 08 | Gweithdai Lles Y Gweithwyr | | |
| 09 | Updating Equality Data & Welsh Language on ESR | | |

Mae LED yn newid: Addysg, Diwylliant a Datblygu Sefydliadol (ECOD) yw ein teitl newydd.

Diben hyn yw cyd-fynd â newid sefydliadol ehangach, lle mae 'Y Gweithlu a Datblygu Sefydliadol' (WOD) wedi troi'n 'Pobl a Diwylliant'. Mae'r symudiad tuag at bobl a diwylliant hefyd yn cael ei brofi mewn sefydliadau eraill yn y sector cyhoeddus a phreifat, gan gynrychioli ymagwedd holistaidd a blaengar tuag at reoli pobl: canolbwyntio ar bobl dros bolisi. Mae pwysigrwydd diwylliant y gweithle hefyd wedi'i gydnabod fel ffactor allweddol wrth ddenu, recriwtio a chadw pobl.

Mae ein henw newydd yn cwmpasu ein 3 maes gwaith allweddol:

- Yn gyntaf, rydym yn cadw ein ffocws ar addysg, drwy ehangder yr hyn sydd ar gael yn fewnol ac ar y cyd â phartneriaid allanol.
- Rydym nawr yn canolbwyntio ar ein rôl fel adran wrth lunio diwylliant y gweithle. Er enghraifft, mae hyn yn cynnwys ein rhaglenni arweinyddiaeth a rheolaeth, sydd wedi'u llunio o amgylch egwyddorion Arweinyddiaeth Dosturiol a hefyd ein hawydd i feithrin diwylliant o ddysgu a datblygu yn y gweithle.
- Yn olaf, rydym yn canolbwyntio ar ddatblygiad sefydliadol, sydd â'r nod o hwyluso newid yn y gweithle drwy roi ein pobl wrth wraidd yr hyn a wnawn. Mae hyn yn gofyn am aliniad â nodau strategol ehangach y BIP a'r nod yw bodloni anghenion ein hamgylchedd gwaith sy'n newid.

A YDYCH CHI WEDI CAEL EICH ARFARNIAD YN SEILIEDIG AR WERTHOEDD (VBA)?

ich cyfle CHI ydyw i gael sgwrs agored, adeiladol gyda'ch rheolwr / arfarnwr...

Gallwch chi drafod gyda'ch gilydd ble rydych chi nawr yn eich rôl, ble rydych chi eisiau bod a sut i gael eich cefnogi i gyrraedd yno.

DYDDIADAU HYFFORDDI SYDD AR GAEL:

DRWY TEAMS:

22 Medi
2pm - 4pm

20 Hydref
10:30am - 12:30pm

24 Tachwedd
10:30am - 12:30pm

TREFNWCH SESIWN DRWY HUNANGOFRESTRU AR ESR YMA

ARFARNIAD YN SEILIEDIG AR WERTHOEDD

Y CYFARFOD VBA;

Dim ond un rhan o drafodaethau parhaus am eich datblygiad yw hwn...

Mae angen i hyn ddigwydd NAWR gyda'ch rheolwr / arfarnwr felly sicrhewch eich bod yn trefnu dyddiad...

ARATOI AR GYFER Y CYFARFOD VBA;

- Cwblhewch yr asesiad
- Casglwch ychydig o adborth
- Cwblhewch eich cyflawniadau yn erbyn amcanion y llynedd

DATBLYGIAD CYFLOG - Gwybodaeth Bwysig

- Gweithredu o fis Hydref 2022
- Bydd angen i chi wybod a oes disgwyl i chi gael cynyddran sy'n effeithio ar gyflog (cam cyflog) ar ôl y dyddiad hwn (na fydd yn digwydd bob blwyddyn oherwydd bandiau cyflog cywasgedig.)
- Os yw'n effeithio ar gyflog, bydd angen i chi gael cyfarfod datblygiad cyflog cyn dyddiad eich cynyddran (cam cyflog) i gytuno ar eich dyfarniad cyflog gyda'ch rheolwr.
- SYLWCH - un elfen bwysig o gael eich dyfarniad cyflog yw eich bod wedi cael VBA a'i fod wedi'i gofnodi ar ESR.

Os ydych eisoed wedi mynychu hyfforddiant ac yr hoffech gael sesiwn ddiweddar, cysylltwch â CAV.ECOD@wales.nhs.uk

CYNHADLEDD HCSW RCN

Mae hi nawr yn bosibl trefnu lle! Ymunwch â ni wrth i ni ddathlu diwrnod Gweithwyr Cymorth Nyrsio mewn digwyddiad lle rydym yn anelu at ddangos empathi, grymuso, a bywiogi. Mae'r digwyddiad hwn ar gyfer pob rôl gweithiwr cymorth nyrsio.

Dydd Mercher, 23 Tachwedd 2022, 10:00 - 16:00

RCN, TY Maeth, Cardiff, CF14 4XZ

Am ddim i aelodau RCN HCSW/myfyrwyr neu £12 (gan gynnwys TAW) i'r rhai nad ydynt yn aelodau. Mae lleoedd yn gyfyngedig.

[Cliciwch yma i drefnu lle ar-lein](#)

YMSEFYDLU CLINIGOL

Ydych chi'n Weithiwr Cymorth Gofal Iechyd neu'n Weithiwr Proffesiynol Perthynol i Iechyd Band 2 - 4?

Ydych chi wedi mynychu'r Rhaglen Ymsefydlu Gweithwyr Cymorth Gofal Iechyd Cymru Gyfan Gorfodol?

NAC YDW

- Bydd angen i'ch rheolwr drefnu lle i chi ar y rhaglen Ymsefydlu drwy gysylltu â Nicola Giles ar e-bost: nicola.giles@wales.nhs.uk
- Mae'n ofyniad gorfodol gan Lywodraeth Cymru i BOB HCSW Band 2 - 4 a ymunodd ar ôl 2016 fynychu'r rhaglen Ymsefydlu
- Mae'r cwrs hwn wedi'i achredu gan Agored Cymru - bydd angen i chi gwblhau a dychwelyd llyfr gwaith 4 wythnos ar ôl y rhaglen Ymsefydlu i Dîm Datblygu HCSW (ECOD) a fydd yn cael ei roi i chi ar Ddiwrnod 1 y rhaglen Ymsefydlu



YDW

- Ydych chi wedi cwblhau a dychwelyd eich llyfr gwaith? Os na, mae angen i chi ddychwelyd hwn i Dîm Datblygu HCSW (LED) cyn gynted â phosibl os ydych chi wedi mynd y tu hwnt i'r terfyn amser o 4 wythnos
- Ydych chi wedi edrych ar eich e-bost? Mae'n bosibl bod cywiriadau llyfr gwaith wedi'u hanfon atoch y mae angen eu cwblhau
- Ni fydd eich llyfr gwaith yn cael ei basio nes bod yr holl gywiriadau wedi'u cwblhau a'u dychwelyd

SUT I GYSYLLTU Â NI

Ffôn: 02921 816924 / 826924

E-bost: charlotte.church@wales.nhs.uk

Swyddfa: LED, Canolfan Academaidd, Ysbyty Llandochau



Roedd grŵp llwyddiannus o Weithwyr Cymorth Gofal Iechyd newydd a gwblhaodd yr ymsefydlu clinigol yn ddiweddar, er ei fod yn ystod rhai o ddiwrnodau poethaf y flwyddyn, wedi cymryd rhan lawn a mwynhau'r rhaglen ymsefydlu yn fawr.

CYDYMFFURFIAETH FFRAMWAITH

Ydych chi'n Weithiwr Cymorth Gofal Iechyd neu'n Weithiwr Proffesiynol Perthynol i Iechyd Band 2 - 4?

OEDDECH CHI'N GWYBOD?

Rhaid i bob HCSW gydymffurfio â fframwaith sgiliau a gyrfa'r GIG

PA LEFEL CYMHWYSTER SY'N GYSYLLTIEDIG Â GOFAL IECHYD Y DYLWN I EI CHAEL?

BAND 2 - rhaid cael lefel 2
BAND 3 - rhaid cael lefel 3
BAND 4 - rhaid cael lefel 4

FELLY, BETH SYDD ANGEN I CHI EI WNEUD?

Anfonwch gopi o'ch Cymwysterau Gofal Iechyd lefel 2 neu 3 at Dîm Datblygu HCSW (ECOD) trwy e-bost neu dewch ag ef atom yn bersonol.

SUT I GYSYLLTU Â NI

Ffôn: 02921 816924 / 826924

E-bost: charlotte.church@wales.nhs.uk

Swyddfa: ECOD Canolfan Academaidd, Ysbyty Llandochoau

CYFLEOEDD DATBLYGU HCSW

Ar hyn o bryd mae Iechyd Meddwl yn cynnal sesiynau galw heibio bob mis i roi cyfle i'w gweithwyr cymorth gofal iechyd drafod cyfleoedd datblygu megis diploma lefel 2 a 3, Tystysgrif Lefel 4 mewn Cymorth Gofal Iechyd a hyfforddiant nyrsys noddedig.

Os oes unrhyw un yn cael trafferth gyda'u diploma, bydd y tîm datblygu ymarfer a Thîm Datblygu HCSW yno i gynnis arweiniad.

Bydd y sesiynau'n cael eu cynnal yn ystod y shift, ar y dydd lau 1af o bob mis o 12-2pm.

DYDDIAD:

6th Hydref

3rd Tachwedd

1st Rhagfyr

LLEOLIAD:

Training room 2, HYC

MHSOP ARU Conference Room

Training room 2, HYC

DIWRNODAU HYFFORDDIANT DIABETES 2022

Yn dilyn llacio rheolau Covid-19, mae'r gwasanaeth DSN bellach mewn sefyllfa i ailddechrau cyflwyno diwrnodau hyfforddi diabetes wyneb yn wyneb i staff nyrsio.

Diwrnod Hyfforddiant Diabetes Gweithwyr Cymorth Gofal Iechyd

Friday 18th November 2022 - Academic Centre, UHL

Diwrnodau Hyfforddi Diabetes Nyrsys Cymwysedig

Dydd Mercher 12 Hydref 2022 - Canolfan Academaidd, YALI

Dydd Mawrth 13 Rhagfyr 2022 - Sgiliau Clinigol, YALI

- Sesiynau wedi'u cyflwyno gan staff diabetes arbenigol, yn manylu ar amrywiaeth o bynciau'n ymwneud â diabetes
- Yn cynnwys sesiynau ymarferol
- Yn berthnasol i holl staff nyrsio BIPCAF ni waeth beth yw eich maes gwaith

Trefnwch yr holl hyfforddiant ar ESR

is it time to plan for your retirement?

“Good session, very informative, provided information I wasn’t aware of.”

Keeping your retirement plans on track can be a challenging task. The Pre-retirement course encourages a positive and realistic approach to help you make informed choices about your retirement plans.

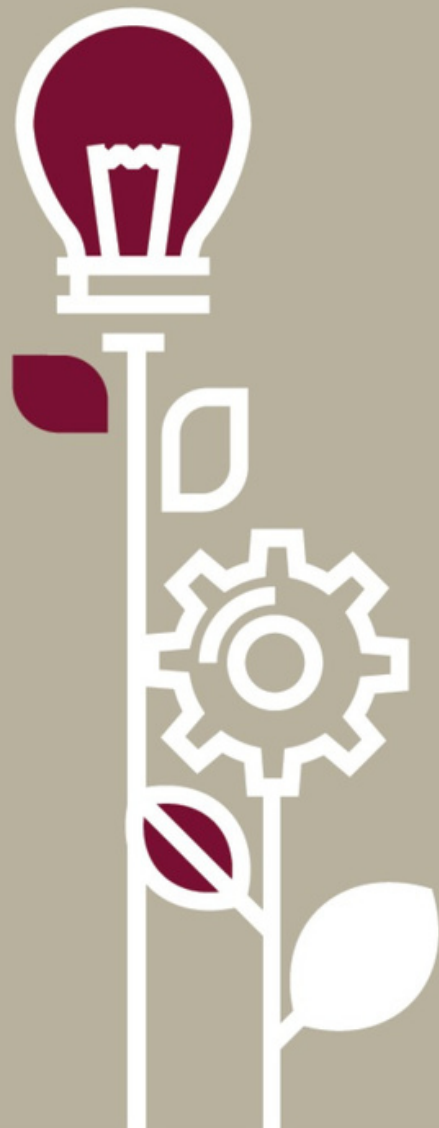
Pre-retirement course

See below for upcoming dates...

21 September 2022	Cardiff	9:30am—3:30pm
24 October 2022	Online	1:00pm—3:30pm
7 November 2022	Cardiff	9:30am—3:30pm
12 December 2022	Online	9:30am—12:00pm

Grow your knowledge with us

**To find out more or book on to a course, please contact
Chloe Thompson:
Chloe.Thompson2@wales.nhs.uk**



GWNEUD I BOB CYSWLLT GYFRIF

BETH YW MECC?

Mae Gwneud i Bob Cyswllt Gyfrif (MECC) yn ymwneud â helpu pobl i wella eu hiechyd a'u lles trwy roi'r offer iddynt wneud dewisiadau iach o ran eu ffordd o fyw fel rhoi'r gorau i smygu, bwyta'n iachach a gwneud mwy o ymarfer corff.

Mae egwyddor MECC yn syml. Nid yw'n ymwneud ag ychwanegu at eich llwyth gwaith. Yn hytrach, mae'n cydnabod y ffaith bod gan ein sefydliad gannoedd o gysylltiadau â'r cyhoedd bob dydd ac mae gennym y gallu i ddefnyddio'r cysylltiadau hynny i helpu i newid ymddygiad pobl er gwell.

LEFEL UN

- Trosolwg sylfaenol o sgwrs iach, cyflwyniad i'r sgiliau ymarferol, a gwybodaeth sylfaenol am y pynciau ffordd o fyw.

YN ADDAS I

- Unrhyw un sy'n dod i gysylltiad rheolaidd â phobl ac sydd eisiau gwybod mwy am MECC.
- Y rhai sydd eisoes yn cael sgwrsiau iach ond sydd eisiau sesiwn ddiweddar.
- Cyn-ddysgu cyn mynychu hyfforddiant wyneb yn wyneb lefel 2.

RHAGOR O WYBODAETH

Mae e-ddysgu ar gyfer lefel un ar gael drwy'r [ddolen hon](#) ac mae'n cymryd tua 40 munud i'w gwblhau.

HYFFORDDIANT MECC

Mae BIP Caerdydd a'r Fro yn darparu hyfforddiant MECC, sy'n cynnig cyngor ymarferol ar sut i fanteisio ar sgwrsiau, a sut a ble i gyfeirio pobl i'w helpu i wneud newidiadau cadarnhaol i'w hymddygiad.

Gwyddom fod mwyafrif y staff eisoes yn cael y mathau hyn o sgwrsiau yn rheolaidd. Fodd bynnag, bydd hyfforddiant MECC yn sicrhau bod dull gweithredu cyson ar draws y BIP.

Mae dwy lefel o hyfforddiant ar gael i aelodau staff BIP.

LEFEL DAU

- Trosolwg byr o'r pynciau ffordd o fyw.
- Y ffocws ar ddatblygu sgiliau a thechnegau cyfweld ysgogol.
- Archwilio sut bydd y technegau'n cael eu cymhwyso'n ymarferol mewn sefyllfaoedd gwahanol.

YN ADDAS I

- Yn addas iawn (ond nid yn unig) i weithwyr iechedd proffesiynol sy'n dymuno cefnogi pobl i newid eu hymddygiad.

RHAGOR O WYBODAETH

Mae'r hyfforddiant hwn yn cymryd 2.5 awr wyneb yn wyneb. Mae gennym gwrs yn Nhŷ Coetir ar ddydd Gwener 14 Hydref 9.30 - 12pm. I gadw lle, dilynwch y [ddolen hon](#) neu'r Cod QR:



Gwneud i bob cyswllt gyfrif
Making every contact count

GWEITHDAI LLES Y GWEITHWYR

MEDI

Bydd pob sesiwn yn cael ei chynnal drwy Microsoft Teams. Bydd manylion ymuno yn cael eu hanfon drwy e-bost cyn y digwyddiad a byddant hefyd ar gael ar dudalen Eventbrite.

GWEITHDY ASESIAID RISG STRAEN I REOLWYR

Dydd Gwener 2il - 9:30-11:30

Trefnwch le yma: [Ar-lein](#) / [Wyneb yn wyneb](#)

GWEITHDY RHEOLI IECHYD MEDDWL

Dydd Gwener 9fed - 13:00-15:00

Trefnwch le yma: [Ar-lein](#)

HYFFORDDIANT HYRWYDDWYR LLE

Dydd Mawrth 12fed - 9:00-13:00

Trefnwch le yma: [Ar-lein](#)

GWEITHDY YMWHYBYDDIAETH MENOPOS

Dydd Mawrth 13eg - 13:00 - 15:00

Trefnwch le yma: [Ar-lein](#)

GWEITHDY CYFLWYNIAD I DOSTURI A HUNANOFAL

Dydd Gwener 16eg - 9:30 - 11:30

Trefnwch le yma: [Ar-lein](#)

GRŴP CYMORTH GAN GYMHEIRIAID COVID HIR

Dydd Llun 19eg - 13:00 - 14:00

Trefnwch le yma: [Ar-lein](#)

SESIWN HOLI AC ATEB I REOLWYR

Dydd Mawrth 20fed - 13:30 - 15:00

Trefnwch le yma: [Ar-lein](#)

GWEITHDY CYFLWYNIAD I BENDANTRWYDD

Dydd Gwener 23ain - 13:00 - 15:00

Trefnwch le yma: [Ar-lein](#)

CAFFI MENOPOS

Dydd Mercher 28ain - 13:00 - 14:00

Trefnwch le yma: [Ar-lein](#)

GWEITHDY HWYLIAU ISEL

Dydd Gwener 30ain - 9:30 - 10:30

Trefnwch le yma: [Ar-lein](#) / [Wyneb yn wyneb](#)



EMPLOYEE HEALTH & WELLBEING SERVICE

Occupational Health
Occupational Physiotherapy
Employee Wellbeing
Health Intervention

Ydych chi wedi Cwblhau Eich Data Cydraddoldeb?



GIG
CYMRU
NHS
WALES

Bwrdd Iechyd Prifysgol
Caerdydd a'r Fro
Cardiff and Vale
University Health Board



Drwy ddiweddarau eich data cydraddoldeb, gallwch ein helpu i ddeall amrywiaeth ein gweithlu yn well a gwneud Bwrdd Iechyd Prifysgol Caerdydd a'r Fro yn lle gwyh i weithio a dysgu, i bawb.

Y Gymraeg

Ym Mwrdd Iechyd Prifysgol Caerdydd a'r Fro, rydym yn cydnabod bod y Gymraeg yn rhan bwysig o'n diwylliant a'n hunaniaeth a bod llawer o'n cleifion yn gallu cyfleu eu hanghenion gofal yn well drwy gyfrwng y Gymraeg. Rydym yn annog staff i ddefnyddio eu sgiliau Cymraeg yn eu gwaith bob dydd gyda chydweithwyr, cleifion a defnyddwyr gwasanaeth. Mae'r BIP hefyd yn hyrwyddo ystod o gyfleoedd dysgu i'r rhai sy'n dymuno datblygu eu sgiliau Cymraeg.



Mae Mesur y Gymraeg (Cymru) 2011 yn fframwaith cyfreithiol rwymol y mae'n rhaid i bob sefydliad cyhoeddus yng Nghymru ei ddilyn. Mae'n cydnabod bod dwy iaith swyddogol yng Nghymru; Cymraeg a Saesneg.

O dan y mesurau hyn, mae'n ofynnol inni wneud y canlynol:

- ❖ Darparu hyfforddiant ymwybyddiaeth o'r Gymraeg
- ❖ Helpu staff i ddatblygu eu sgiliau Cymraeg
- ❖ Cadw cofnod o sgiliau Cymraeg staff



Diweddarwch eich data cydraddoldeb ar ESR

a helpwch ni i wneud BIP CAF yn lle gwyh i weithio a dysgu, i bawb.

[Sut i Ddiweddarau Eich Data Cydraddoldeb](#)
[Sut i Ddiweddarau Eich Data Iaith Gymraeg](#)
[Tegwcha Chynhwysiant \(safle CAF\)](#)
[Cyfleoedd Dysgu Cymraeg](#)
[Egluro Monitro Cydraddoldeb](#)

Sylwer: Mae cyfreithiau diogelu data llym ar waith i sicrhau ein bod yn diogelu eich manylion personol ac yn eu storio'n ddiogel. Nid yw eich rheolwr llinell yn gallu gweld eich data cydraddoldeb.



SUT I NEWID YR IAITH AR EICH E-DDYSGU

1 Mewngofnodwch i ESR, a chliciwch ar eich enw ar y dde uchaf.

Chloe Thompson

2 Cliciwch 'My ESR Portal'.

Chloe Thompson

You are logged in via : N3

Go to MyESR Portal

Logout

3 Ewch i'r tab gwyn 'My Learning' ar yr ochr chwith.

My Learning

4 Bydd hyn yn rhoi cofnod o'ch holl Ddysgu. Dewch o hyd i'r cwrs y mae'n rhaid i chi ei olygu. Cliciwch y botwm 'unenrol'.

Course Name	Status	Item in	Enrolment Status	Unenrol
000 NHS Wales - Violence against women, domestic abuse and violence	Not Attempted		Confirmed	

5 Dewiswch 'correction' fel rheswm yn y gwymplen. Cliciwch Finish.

Unenrol: 000 NHS Wales - Violence against women - Welsh Language

Use this page to cancel your enrolment in this class.

Employee Name
Employee Number

Enrolment Number 160034523

Current Enrolment Status New Withdrawn

Reason

6 Ailgofrestrwch ar y cwrs fel y byddech fel arfer, ond gwnewch yn siŵr eich bod yn dewis yr iaith gywir ar y sgrin isod:

Select	Class	Type	Language	Location	Class Start Date	Duration
<input checked="" type="radio"/>	000 NHS Wales - Violence against women - Welsh Language		English		25-Aug-2016	45
<input type="radio"/>	000 NHS Wales - Violence against women - English Language		English		16-Aug-2016	45

DIWEDDARIADAU ALLWEDDOL

OSCE

Cyflawniad gwyb! Yn ddiweddar, buom yn dathlu bod ein 349 Nyrs Rhyngwladol yn llwyddiannus wrth basio ei OSCE ac yn ymuno â'r BIP fel nyrs gofrestredig.

SEFYDLU CORFFORAETHOL

Os hoffech gael gwybod pan fydd dyddiadau newydd ar gael ar gyfer Sefydlu Corfforaethol, cysylltwch â Chloe Thompson i gael eich ychwanegu at y rhestr ddosbarthu.

PLEASE NOTE: an email address must be included for the staff member when making the booking and they will need be set up with an account on ESR.

chloe.thompson2@wales.nhs.uk

GWYBODAETH ALLWEDDOL

Rydym bellach yn defnyddio ActionPoint i reoli ymholiadau. Gallwch gyflwyno ymholiadau i ni drwy ActionPoint drwy e-bostio'n uniongyrchol i CAV.ECOD@wales.nhs.uk neu drwy ddefnyddio [ActionPoint UltraLite](#)

I drefnu lleoedd ar y cyrsiau mewngofnodwch ar ESR a dilynwch y [cyfarwyddiadau](#)

Os hoffech danysgrifio i'r cylchlythyr hwn i'ch cyfeiriad e-bost personol, [cofrestrwch yma](#) neu sganiwch y cod QR isod



I drefnu lleoedd yn ESR gan ddefnyddio unrhyw un o'r dolenni yn y cylchlythyr hwn - pan ofynnir i chi - dewiswch 'Employee Self Service' i drefnu lle ar gyfer eich hun neu 'Manager Self Service' i drefnu lle ar gyfer aelodau eich tîm. Os codir y cyfyngiadau cadw pellter cymdeithasol, bydd lleoedd pellach ar gael yn agosach at yr amser

Mae'r Hwb ESR yn argymhell defnyddio chwiliwr rhynggrwyd Google Chrome i gwblhau'r modiwlau e-ddysgu yn ESR

PRIF FANYLION CYSWLLT ECOD

Amelia Clark	Ymholiadau Arweinyddiaeth a Rheolaeth Recruiwio yn Seiliedig ar Werthoedd ac Arfarnu Hyfforddi	Rhif Ffôn: (029 21 8) 47833 E-bost: Amelia.Clark@wales.nhs.uk
Carrie Bodman	Addysg Nyrsys ac Ymholiadau TNA Cyllid Ymarfer Uwch Cyllid Presgripsiynu Anfeddygol	Rhif Ffôn: (029 21 8) 47835 E-bost: Carrie.Bodman@wales.nhs.uk
Chloe Thompson	Ymholiadau Cadw Lle ar y Cwrs Ymholiadau Cyffredinol Archebu Ystafelloedd Sefydlu Corfforaethol	Rhif Ffôn: (029 21 8) 47834 E-bost: CAV.ECOD@wales.nhs.uk
Chris Ramshaw	Ymholiadau Hyfforddiant Gorfodol/Statudol Ymholiadau Cymhwysedd ESR	Rhif Ffôn: (029 21 8) 47836 E-bost: Chris.Ramshaw@wales.nhs.uk
Ffion Jenkins	Pwynt Cyswllt ar gyfer NMPP	Rhif Ffôn: (029 21 8) 47838 E-bost: ffion.jenkins2@wales.nhs.uk
Meg McNaughton	Ymholiadau Cadw Lle ar y Cwrs Ymholiadau Cyffredinol Archebu Ystafelloedd	Rhif Ffôn: (029 21 8) 47460 E-bost: CAV.ECOD@wales.nhs.uk
Suzanne Gardner	Prentisiaethau Ehangu Mynediad	Rhif Ffôn: (029 21 8) 47460 E-bost: Suzanne.Gardner@wales.nhs.uk
ESR Hub	Ymholiadau am Fewngofnodi neu Cyfrinair	Rhif Ffôn: 029 20905400

Gweithwyr Cymorth Gofal Iechyd sydd â diddordeb mewn ymgymryd â hyfforddiant nyrsio; trafodwch gyda'ch rheolwr llinell a fydd yn eich cyfeirio at Nyrs Datblygu Ymarfer/Addysgwr Ymarfer eich cyfarwyddiaeth

Nicola Giles	Ymholiadau Addysg HCSW Trefniadau Ymsefydlu HCSW	Rhif Ffôn: (029 21 8) 26924 E-bost: Nicola.Giles@wales.nhs.uk
Rob Ledsam	Cyswllt Cwrs ar gyfer Tystysgrif Addysg Uwch Gweithiwr Cymorth Gofal Iechyd	Rhif Ffôn: (029 21 8) 26932 E-bost: Robert.Ledsam@wales.nhs.uk
Violet Thomas	Datblygiad HCSW	Rhif Ffôn: (029 21 8) 25982 E-bost: Violet.Thomas@wales.nhs.uk
Practice Facilitator Hub		Rhif Ffôn: UHW (029 21 8) 42053 UHL (029 21 8) 25595