

Cyfeirnod: BIP 327
Rhif y Fersiwn: 3

Dyddiad Adolygu Nesaf: 29 Ion 2028
Cyfeirnod Blaenorol yr Ymddiriedolaeth/BILL:
Dd/B

Gweithdrefn Honiadau/Pryderon Diogelu ynghylch Ymarferwyr a'r Rhai Hynny mewn Swyddi o Ymddiriedaeth

Cyflwyniad a Nod

Mae gan Fwrdd Iechyd Prifysgol (y BIP) Caerdydd a'r Fro ddyletswydd i ddiogelu'r unigolion yn ein gofal. Os gwneir honiad o gamdriniaeth neu esgeulustod yn erbyn un o'n gweithwyr, efallai y bydd angen cymryd camau i gadw unigolion yn ddiogel rhag niwed gwirioneddol pellach neu'r risg o niwed.

Gellir codi pryderon os credir bod gweithiwr wedi brifo neu wedi rhoi plentyn neu oedolyn agored i niwed mewn perygl, gallai hyn fod mewn sawl ffordd gan gynnwys gweithredoedd anwaith, gweithredoedd bwriadol neu weithredoedd anfwriadol, a gallai fod yn y gwaith neu yn eu bywyd personol.

Mae'n ddyletswydd ar y Bwrdd Iechyd i ymchwilio i'r holl bryderon y mae'n eu derbyn o'r math hwn. Gwneir hyn drwy'r broses a nodir yn y [Gweithdrefnau Diogelu Cymru \(2019\)](#) ac er y rhoddir cymorth, gellir cymryd mesurau ataliol at ddibenion diogelu hyd yn oed os nad yw'r honiad wedi'i brofi eto. Mae'n bwysig gwahaniaethu rhwng achosion sy'n ymwneud â materion fel arfer proffesiynol gwael ac achosion sy'n arwain at bryderon amddiffyn plant neu oedolion. Er y gellir ymdrin â'r cyntaf drwy weithdrefnau gallu neu ddisgyblu, mae pryderon amddiffyn plant ac oedolion **gorfod** bob amser gael eu trin drwy Weithdrefnau Diogelu Cymru.

Pan fydd honiad o gam-drin neu esgeuluso unrhyw un yn ein gofal yn cael ei brofi, gweithredir arno. Gallai hyn gynnwys erlyniad, camau disgyblu a hysbysu am gofrestrau proffesiynol neu adrodd i'r Gwasanaeth Datgelu a Gwahardd (GDG).

Bydd gweithwyr sy'n ymwneud â honiadau diogelu, naill ai oherwydd eu bod wedi codi'r pryder neu fod honiad wedi'i wneud amdanynt, yn cael eu cefnogi yn ystod y broses hon.

Amcanion

- Sicrhau yr ymdrinnir â phob pryder o'r math hwn o fewn y fframwaith priodol a bod camau priodol yn cael eu cymryd.
- Sicrhau bod y dull a fabwysiadwyd yn ddull rheoli risg, yn seiliedig ar asesiad gwybodus o niwed a chamdriniaeth.
- Diogelu plant ac oedolion sydd mewn perygl o gamdriniaeth ac esgeulustod y gellir ei osgoi gan weithwyr BIP.
- Sicrhau ymateb cydradd, teg a chyson pan godir pryderon.

Teitl y Ddogfen: <i>Gweithdrefn Honiadau Diogelu</i>	2 o 23	Dyddiad Cymeradwyo: 29 Ion 2025
Rhif Cyfeirnod: 327		Dyddiad Adolygu Nesaf: 29 Ion 2028
Rhif y Fersiwn: 3		Dyddiad Cyhoeddi: 06/03/2025

- Cefnogi aelodau o staff sydd wedi gwneud atgyfeiriad neu sydd wedi cael atgyfeiriad yn eu herbyn
- Codi ymwybyddiaeth o holl staff BIP o'r posibilrwydd o gam-drin neu esgeuluso plant ac oedolion sydd mewn perygl, gan weithwyr proffesiynol a gweithwyr gofal iechyd eraill drwy sicrhau bod yr holl staff yn cwblhau hyfforddiant diogelu.

Cwmpas

Mae'r Weithdrefn hon yn berthnasol i holl weithwyr BIP, ni waeth a yw eu cyflogaeth yn dod â nhw i gysylltiad uniongyrchol ag oedolion sydd mewn perygl neu blant. At ddibenion y Weithdrefn hon, mae unigolion sy'n ymwneud â'r Swyddfa Staffio Dros Dro yn cael eu trin yn yr un ffordd â gweithwyr. Bydd yr egwyddorion a nodir yn y Weithdrefn hon hefyd yn berthnasol i unigolion a grwpiau eraill, gan gynnwys gweithwyr asiantaeth, myfyrwyr, contractwyr, deiliaid contractau anrhydeddus, gwirfoddolwyr a hyfforddeion.

Mae'r Weithdrefn hon yn berthnasol i bob pryder o'r math hwn, ni waeth a honnir bod y cam-drin neu'r esgeulustod wedi digwydd yn y gwaith neu ym mywyd preifat y gweithiwr.

Dogfennau i'w darllen ar y cyd â'r weithdrefn hon

[Gweithdrefn Cofrestru Proffesiynol Polisi Disgyblu](#)
[Gweithdrefn Cam-drin Domestig Polisi'r Gwasanaeth Datgelu a Gwahardd \(GDG\)](#)
[Gweithdrefn i Staff y GIG Godi Pryderon Polisi Galluedd](#)
[Gweithdrefnau Diogelu Cymru](#) (2019)
 Deddf Gwasanaethau Cymdeithasol a Llesiant (Cymru) 2014
 Deddf Trais yn Erbyn Menywod, Cam-drin Domestig a Thrais Rhywiol (Cymru) 2015
 Datganiad Plismona Cenedlaethol 2023 ar gyfer Trais yn erbyn Menywod a Merched (VAWG).
 Gweithdrefn Cynnal Safonau Proffesiynol yng Nghymru
 Fframwaith Codi Llais yn Ddiogel
 Taflen y Bwrdd Diogelu Rhanbarthol
 Polisi Rheoli Presenoldeb yn y Gwaith

Swyddog Gweithredol neu Gyfarwyddwr Bwrdd Clinigol Atebol

Cyfarwyddwr Gweithredol Pobl a Diwylliant

Teitl y Ddogfen: <i>Gweithdrefn Honiadau Diogelu</i>	3 o 23	Dyddiad Cymeradwyo: 29 Ion 2025
Rhif Cyfeirnod: 327		Dyddiad Adolygu Nesaf: 29 Ion 2028
Rhif y Fersiwn: 3		Dyddiad Cyhoeddi: 06/03/2025

Awdur(on)	Pennaeth Diogelu Plant ac Oedolion / CNB, Gwasanaethau Pobl
<u>Ymwadiad</u>	
<p>Os yw dyddiad adolygu'r ddogfen hon wedi mynd heibio, sicrhewch mai'r fersiwn rydych yn ei defnyddio yw'r un fwyaf diweddar naill ai drwy gysylltu ag awdur y ddogfen neu'r Gyfarwyddiaeth Lywodraethu.</p>	

Crynodeb o adolygiadau/diwygiadau			
Rhif y Fersiwn	Dyddiad Cymeradwyo'r Adolygiad	Dyddiad Cyhoeddi	Crynodeb o Ddiwygiadau
1	28/07/2016	08/09/2016	Gwybodaeth a oedd wedi'i chynnwys yn flaenorol yn y Polisi Cam-drin Proffesiynol. Mae polisi newydd wedi'i ddatblygu ac mae gweithdrefnau ar wahân wedi'u hysgrifennu i'w ategu'n unol â thempled y BIP Y Cyfeirnod a wnaed at y Ddeddf Gwasanaethau Cymdeithasol a Llesiant (2015) Cyfarfodydd strategaeth sydd bellach yn cael eu cadeirio gan Ddiogelu nid DLM
2	25/02/2021	11/03/2021	Teitl wedi newid o Weithdrefn Cam-drin Proffesiynol Deddfwriaeth wedi'i diweddarau Unwyd polisi a gweithdrefn (polisi BIP 172 wedi'i ddiddymu) Cyfeiriadau at DLMS wedi newid i Ymarferwyr Arweiniol Iechyd Rhoddir mwy o bwyslais ar gefnogi staff sydd wedi cael honiad yn eu herbyn
3	29/01/2025	06/03/2025	Dogfennau Diogelu wedi'u diweddarau. Mwy o bwyslais ar gefnogaeth i staff yn ystod proses ffurfiol. Diweddarau teitl y Gwasanaethau Pobl.

Teitl y Ddogfen: <i>Gweithdrefn Honiadau Diogelu</i>	4 o 23	Dyddiad Cymeradwyo: 29 Ion 2025
Rhif Cyfeirnod: 327		Dyddiad Adolygu Nesaf: 29 Ion 2028
Rhif y Fersiwn: 3		Dyddiad Cyhoeddi: 06/03/2025

Cynnwys...

1	CYFRIFOLDEBAU	5
2	EGWYDDORION	7
3	RHEOLI HONIADAU	8
4	RHANNU GWYBODAETH	11
5	CEFNOGI CYFLOGEION	12
ATODIADAU		
1	SIARTIAU LLIF	14
2	FFURFLEN ASESU RISG AR GYFER HONIADAU O GAM-DRIN A WNAED YN ERBYN GWEITHIWR	15

Teitl y Ddogfen: <i>Gweithdrefn Honiadau Diogelu</i>	5 o 23	Dyddiad Cymeradwyo: 29 Ion 2025
Rhif Cyfeirnod: 327		Dyddiad Adolygu Nesaf: 29 Ion 2028
Rhif y Fersiwn: 3		Dyddiad Cyhoeddi: 06/03/2025

1	<p>CYFRIFOLDEBAU</p> <p>Y BIP</p> <p>Mae gan Fwrdd Iechyd Prifysgol (BIP) Caerdydd a'r Fro rwymedigaeth gyfreithiol i sicrhau bod amddiffyn a diogelu plant ac oedolion sydd mewn perygl o'r pwys mwyaf. Gall sefyllfaoedd godi pan fydd yn rhaid cydbwysio hawliau preifatrwydd eraill yn erbyn anghenion y plentyn/oedolyn sy'n wynebu risg.</p> <p>Mae gan y Bwrdd Iechyd Gwladol gyfrifoldeb i hysbysu'r heddlu pan godir pryderon os yw er budd y cyhoedd neu os bernir bod trosedd wedi'i chyflawni, hyd yn oed os nad yw'r unigolyn dan sylw yn dymuno i'r heddlu gymryd rhan.</p> <p>Mae gennym hefyd ddyletswydd gofal i'n staff ac mae angen i ni sicrhau eu bod yn cael eu cefnogi'n briodol drwy'r broses hon p'un a ydynt wedi codi pryder neu a oedd wedi codi yn eu herbyn.</p> <p>Cyfarwyddwr Gweithredol Nyrsio</p> <p>Mae'r Cyfarwyddwr Gweithredol Nyrsio wedi dirprwyo cyfrifoldeb am sicrhau bod plant yn cael eu diogelu yn unol ag Adran 28 Deddf Plant (2004) ac mae hefyd yn gyfrifol am ddiogelu oedolion sydd mewn perygl.</p> <p>Y Tîm Diogelu</p> <p>Mae'r Pennaeth Diogelu ar gyfer Plant ac Oedolion yn darparu arweinyddiaeth strategol a chynghor a chymorth gweithredol yn y BIP. Mae gan y tîm rôl allweddol wrth gefnogi'r sefydliad i weithredu, ymgorffori a monitro deddfwriaeth a chanllawiau sy'n ymwneud â diogelu.</p> <p>Ym mhob achos lle mae honiadau o gamdriniaeth neu esgeulustod yn cael eu codi yn erbyn gweithwyr, rhaid hysbysu'r Pennaeth Diogelu ar gyfer Plant ac Oedolion.</p> <p>Rhaid i'r Pennaeth Diogelu neu'r Uwch Nyrs Diogelu fynychu pob cyfarfod honiad diogelu ynghylch Ymarferwyr Iechyd a gall eu cadeirio ar ran yr Awdurdod Lleol. Bydd disgwyl i'r cynrychiolydd Gwasanaethau Pobl perthnasol a rheolwr llinell yr unigolyn hefyd fod yn bresennol yn y cyfarfod.</p> <p>Bydd y Pennaeth Diogelu yn hysbysu'r Cyfarwyddwr Gweithredol perthnasol fel Pennaeth eu corff proffesiynol yn y BIP.</p> <p>Mae'r Pennaeth Diogelu Plant ac Oedolion yn gweithredu fel y prif gyswllt gydag asiantaethau partner gan gynnwys Awdurdodau Lleol a'r heddlu.</p>
----------	------------------------------------------------------------------------------------------------------------------------------------------------------------------------------------------------------------------------------------------------------------------------------------------------------------------------------------------------------------------------------------------------------------------------------------------------------------------------------------------------------------------------------------------------------------------------------------------------------------------------------------------------------------------------------------------------------------------------------------------------------------------------------------------------------------------------------------------------------------------------------------------------------------------------------------------------------------------------------------------------------------------------------------------------------------------------------------------------------------------------------------------------------------------------------------------------------------------------------------------------------------------------------------------------------------------------------------------------------------------------------------------------------------------------------------------------------------------------------------------------------------------------------------------------------------------------------------------------------------------------------------------------------------------------------------------------------------------------------------------------------------------------------------------------------------------------------------------------------------------------------------------------------------------------------------------------------------------------------------------------------------------------------------------------------------------------------------------------------------------------------------------------------------

Teitl y Ddogfen: <i>Gweithdrefn Honiadau Diogelu</i>	6 o 23	Dyddiad Cymeradwyo: 29 Ion 2025
Rhif Cyfeirnod: 327		Dyddiad Adolygu Nesaf: 29 Ion 2028
Rhif y Fersiwn: 3		Dyddiad Cyhoeddi: 06/03/2025

	<p>Rheolwyr</p> <p>Uwch Reolwyr ym mhob maes fydd â chyfrifoldeb cyffredinol am weithredu'r Weithdrefn hon.</p> <p>Mae Rheolwyr Llinell yn gyfrifol am gydymffurfio â'r Weithdrefn a dylent ofyn am gyngor gan Ddiogelu neu Wasanaethau Pobl os nad ydynt yn glir ynghylch pa gamau y dylid eu cymryd.</p> <p>Mae rheolwyr yn gyfrifol am sicrhau bod eu staff yn cael eu cefnogi'n briodol drwy gydol y broses hon. Dylid cynnal sgwrs o'r cychwyn cyntaf i benderfynu pa gymorth sydd ei angen ar yr aelod staff ac i sicrhau ei fod yn cael ei roi ar waith. Mae'n bwysig gwrandao ar yr aelod o staff heb farn, gan fod yn agored ac yn onest â nhw o fewn paramedrau y wybodaeth sydd ar gael i'w rhannu. Dylai rheolwyr sicrhau bod y gweithiwr yn ymwybodol o'r cymorth arall sydd ar gael iddynt, gan gynnwys y Gwasanaeth Lles Gweithwyr ac Iechyd Galwedigaethol. Dylid rhoi'r cymorth hwn ochr yn ochr â'r prosesau a nodir yn y weithdrefn hon, nid yn eu lle.</p> <p>Dylai rheolwyr hefyd sicrhau, os yw staff yn teimlo eu bod dan ormod o bwysau yn eu cyfrifoldebau gofalu y tu allan i'r gwaith, eu bod yn cael gwybod am y cymorth sydd ar gael iddynt (e.e. Gwasanaeth Lles Gweithwyr, Gweithdrefn Gweithio Hyblyg, sefydliadau'r 3ydd sector, meddyg teulu, cymydog).</p> <p>Dylai rheolwyr roi canlyniad ysgrifenedig i weithwyr ar ôl bod yn destun proses ddiogelu.</p> <p>Cyflogeion</p> <p>Mae'n ddyletswydd ar bawb i roi gwybod am bryderon o amheuaeth o gam-drin neu esgeuluso plant ac oedolion sydd mewn perygl.</p> <p>Rhaid i'r holl staff gymryd camau cadarnhaol a phendant wrth weld digwyddiadau, profi pryderon neu dderbyn gwybodaeth sy'n honni cam-drin neu ofal amhriodol plentyn neu oedolyn sydd mewn perygl. Gallant rannu unrhyw bryderon sydd ganddynt gyda'u rheolwr llinell, y tîm diogelu, y broses codi llais yn ddiogel / gweithio yn gyfrinachol drwy'r Weithdrefn i Staff y GIG Godi Pryderon.</p> <p>Mae gan weithwyr gyfrifoldeb i gydymffurfio â'u Cod proffesiynol perthnasol neu God Ymddygiad a fydd yn cynnwys y safonau ymddygiad a ddisgwylir y tu allan i'r gwaith.</p>
--	-------------------------------------------------------------------------------------------------------------------------------------------------------------------------------------------------------------------------------------------------------------------------------------------------------------------------------------------------------------------------------------------------------------------------------------------------------------------------------------------------------------------------------------------------------------------------------------------------------------------------------------------------------------------------------------------------------------------------------------------------------------------------------------------------------------------------------------------------------------------------------------------------------------------------------------------------------------------------------------------------------------------------------------------------------------------------------------------------------------------------------------------------------------------------------------------------------------------------------------------------------------------------------------------------------------------------------------------------------------------------------------------------------------------------------------------------------------------------------------------------------------------------------------------------------------------------------------------------------------------------------------------------------------------------------------------------------------------------------------------------------------------------------------------------------------------------------------------------------------------------------------------------------------------------------------------------------------------------------------------------------------------------------------------------------------------------------------------------------------------------------------------------------

Teitl y Ddogfen: <i>Gweithdrefn Honiadau Diogelu</i>	7 o 23	Dyddiad Cymeradwyo: 29 Ion 2025
Rhif Cyfeirnod: 327		Dyddiad Adolygu Nesaf: 29 Ion 2028
Rhif y Fersiwn: 3		Dyddiad Cyhoeddi: 06/03/2025

	<p>Rhaid i'r holl staff gydymffurfio â'u gofynion hyfforddi statudol a gorfodol, gan gynnwys Diogelu Oedolion, Diogelu Plant a VAWDASV (Trais yn erbyn Menywod, Cam-drin Domestig a Thrais Rhywiol) Grŵp 1, 2. & 3 Hyfforddiant</p> <p>Rhaid i bob gweithiwr gadw cyfrinachedd ynghylch unrhyw ymchwiliad neu honiad bob amser.</p> <p>Gwasanaethau Pobl</p> <p>Bydd y Gwasanaethau Pobl yn cynorthwyo ac yn cefnogi rheolwyr llinell gyda chanllawiau o ddiogelu mewn perthynas â'r aelod staff drwy gydol y broses. Gall hyn gynnwys cwblhau asesiadau risg, cyfathrebu priodol â'r aelod staff ar wahanol gamau a sicrhau bod cymorth yn cael ei gynnig fel yr amlinellir yn Cyfrifoldebau Rheolwyr uchod. Bydd y Gwasanaethau Pobl yn cefnogi ac yn rhoi arweiniad i reolwyr gydag unrhyw broses Gwasanaethau Pobl y gallai fod ei hangen yn dilyn proses ddiogelu.</p> <p>Awdurdodau Lleol</p> <p>Mae gan Awdurdodau Lleol gyfrifoldeb <u>cyffredinol</u> am Honiad/Pryderon Diogelu ynghylch ymarferwyr a'r rhai sydd mewn swyddi o ymddiriedaeth, er bod hyn wedi'i ddatganoli i'r Pennaeth Diogelu pan fo'n briodol</p>
2	EGWYDDORION
2.1	<p>Mae angen i'r BIP allu adnabod ac ymateb yn briodol i honiadau a godwyd yn erbyn gweithiwr. Gellid nodi honiadau mewn sawl ffordd, gan gynnwys (ond heb fod yn gyfyngedig i) y canlynol:</p> <ul style="list-style-type: none"> • gan yr heddlu • gan y gwasanaethau cymdeithasol • unrhyw ddigwyddiad difrifol a/neu ffurflen DATIX wedi'i chwblhau a allai nodi honiad posibl • datgeliad gan glaf neu ofalwr (gall hyn gynnwys cam-drin neu esgeuluso hanesyddol) • datgeliad gan aelod arall o staff • gan oedolion yn datgelu cam-drin hanesyddol a brofwyd ganddynt fel plentyn • corff rheoleiddiol neu broffesiynol • Rhyddid i siarad • Tîm Pryderon <p>Dylai pawb sy'n gwneud cwyn neu honiad o gam-drin neu esgeulustod gael sicrwydd bod:</p> <ul style="list-style-type: none"> • Byddant yn cael eu cymryd o ddifrif

Teitl y Ddogfen: <i>Gweithdrefn Honiadau Diogelu</i>	8 o 23	Dyddiad Cymeradwyo: 29 Ion 2025
Rhif Cyfeirnod: 327		Dyddiad Adolygu Nesaf: 29 Ion 2028
Rhif y Fersiwn: 3		Dyddiad Cyhoeddi: 06/03/2025

	<ul style="list-style-type: none"> • Byddant yn cael cymorth ac yn cael eu hamddiffyn os oes angen, e.e. o dan y Weithdrefn Codi Pryderon ar gyfer Staff y GIG • Byddant yn cael eu trin mewn modd teg ac ni fyddant yn cael eu barnu am godi pryder • Rhoddir adborth a byddant yn cael eu diweddarau fel y cytunwyd gan y Pennaeth Diogelu gyda'r Awdurdod Lleol a'r Heddlu. <p>Wrth benderfynu a yw lles plentyn neu oedolyn sydd mewn perygl yn mynnu bod gwybodaeth yn cael ei datgelu i asiantaethau perthnasol, rhaid i'w anghenion:</p> <ul style="list-style-type: none"> • ddod yn gyntaf • cael eu hystyried ar wahân i unrhyw brosesau troseddol neu ddisgyblu • ei gwneud yn ofynnol i ymchwiliadau gael eu rheoli mewn ffordd sy'n lleihau trawma i'r plentyn/oedolyn sy'n wynebu risg <p>Bydd asiantaethau partner yn gweithio ar y cyd mewn materion sy'n ymwneud ag atal, adnabod ac ymchwilio i gam-drin neu esgeuluso plant ac oedolion sydd mewn perygl. Bydd gwybodaeth yn cael ei rhannu ar sail 'angen gwybod' fel y gellir gwneud penderfyniadau effeithiol a chymryd camau priodol.</p> <p>Bydd rheoli llinell yn osgoi unrhyw niwed i weithwyr i unrhyw staff sy'n ymwneud â'r prosesau hyn. Bydd staff yn cael eu cefnogi gan eu rheolwr llinell drwy gydol pan fydd honiadau yn cael eu codi yn eu herbyn.</p>
3	RHEOLI HONIADAU
	<p>Dylid defnyddio'r Weithdrefn hon lle mae pryderon neu honiadau diogelu - nid yw ar gyfer materion disgyblu eraill.</p> <p>Yn ystod oriau gwaith arferol rhaid i honiadau o gam-drin neu esgeulustod gan aelod o staff gael eu hadrodd i'r Rheolwr Llinell priodol a fydd yn eu trafod gyda'r Pennaeth Diogelu / Uwch Nyrs ar gyfer Diogelu a Chyfarwyddwr Nyrs Bwrdd Clinigol (neu gyfwerth). Bydd y Dirprwy Gyfarwyddwr Nyrsio hefyd yn cael ei chysylltu.</p> <p>Gwneir penderfyniad yn y drafodaeth gychwynnol hon ynghylch pwy fydd yn hysbysu'r Gwasanaethau Cymdeithasol neu'r Heddlu. Dylid gofyn am gyngor a chymorth ar wneud yr atgyfeiriad gan y Pennaeth Diogelu / Uwch Nyrs ar gyfer Diogelu. Os teimlir y gallai'r cam-drin neu esgeulustod honedig fod yn droseddol, ni ddylid oedi cyn rhoi gwybod i'r Heddlu drwy ffonio 999 mewn argyfwng neu 101 ar gyfer sefyllfaoedd nad ydynt yn rhai brys, a fydd yn cynghori ar sicrhau nodiadau meddygol a chadw'r olygfa am dystiolaeth.</p>

Teitl y Ddogfen: <i>Gweithdrefn Honiadau Diogelu</i>	9 o 23	Dyddiad Cymeradwyo: 29 Ion 2025
Rhif Cyfeirnod: 327		Dyddiad Adolygu Nesaf: 29 Ion 2028
Rhif y Fersiwn: 3		Dyddiad Cyhoeddi: 06/03/2025

	<p>Tu allan i oriau, rhaid rhoi gwybod i'r Rheolwr Ar Safle am honiadau o gamdriniaeth neu esgeulustod gan aelod o staff ar unwaith a all gyfeirio at yr Uwch Reolwr Ar Alwad (SMOC) am gyngor / cymorth. Gellir cysylltu â'r Rheolwyr Ar y Safle ac Ar Alwad trwy switsfwrdd. Os teimlir y gallai'r cam-drin neu esgeulustod honedig fod yn droseddol, ni ddylid oedi cyn rhoi gwybod i'r Heddlu drwy ffonio 999 mewn argyfwng neu 101 ar gyfer sefyllfaoedd nad ydynt yn rhai brys, a fydd yn cynghori ar sicrhau nodiadau meddygol a chadw'r olygfa am dystiolaeth. Ni ddylid rhannu nodiadau gwreiddiol gyda'r heddlu. Os rhoddir cytundeb i rannu nodiadau ar ôl cwblhau ffurflen DDD yr heddlu, dylid rhannu llungopiau yn unig. Rhaid rhannu gwybodaeth gyda'r Pennaeth Diogelu / Uwch Nyrs Diogelu cyn gynted â phosibl.</p> <p>Y blaenoriaethau uniongyrchol yw amddiffyn a diogelwch y plentyn/oedolyn sy'n wynebu risg a rheoli materion staff. Rhaid ystyried unrhyw risgiau ar unwaith a chymryd camau i liniaru'r risg honno lle bo hynny'n briodol. Fodd bynnag, ni ddylai ymholiadau mewnol i'r honiad ddechrau o dan unrhyw amgylchiadau hyd nes y ceir cyngor gan y Pennaeth Diogelu / Uwch Nyrs ar gyfer Diogelu.</p> <p>Dylid cofnodi'r holl gamau a gymerwyd yn glir. Mae'n hanfodol bod pob cofnod yn cael ei ysgrifennu yn glir, yn gywir, yn ddarllenadwy ac yn gyfoes, gyda'r holl fanylion wedi'u cofnodi i roi darlun mor llawn o'r cyfrif â phosibl trwy gydol y broses hon. Dylid llofnodi a dyddio pob cofnod os nad yw'n ysgrifenedig yn gyfoes, yna dylid gwneud y dyddiad y cawsant eu hysgrifennu yn glir, yn ogystal â dyddiad y cyswllt.</p>
3.1	<p>Wrth benderfynu ar y camau priodol i'w cymryd, rhaid ystyried y canlynol:</p> <ul style="list-style-type: none"> • sut y dylid sicrhau amddiffyniad y plentyn/oedolyn sydd mewn perygl • p'un a oes plant/oedolion eraill a allai fod mewn perygl, os sefydlwyd yr honiad • pa gymorth y gallai fod ei angen ar y plentyn/oedolyn sy'n wynebu risg • hawl yr aelod staff sydd wedi cael honiad yn ei erbyn i breifatrwydd a chyfrinachedd • p'un a yw Gweithdrefnau Diogelu Cymru yn berthnasol • a oes angen cynllun diogelu <p>Os yw'n briodol, dylai rheolwyr wedyn gwblhau atgyfeiriad yn unol â gweithdrefnau perthnasol yr Awdurdod Lleol. Gellir gofyn am gyngor ar y gweithdrefnau hyn gan y tîm Diogelu (dylid gwneud atgyfeiriadau y tu allan i oriau trwy ffonio'r Tîm Dyletswydd Argyfwng. Rhaid dilyn atgyfeiriadau dros y ffôn yn ysgrifenedig ar y diwrnod gwaith nesaf trwy lenwi ffurflen atgyfeirio diogelu yn electronig a'i hanfon at safeguarding.referrals@wales.nhs.uk).</p>

Teitl y Ddogfen: <i>Gweithdrefn Honiadau Diogelu</i>	10 o 23	Dyddiad Cymeradwyo: 29 Ion 2025
Rhif Cyfeirnod: 327		Dyddiad Adolygu Nesaf: 29 Ion 2028
Rhif y Fersiwn: 3		Dyddiad Cyhoeddi: 06/03/2025

	Rhaid cwblhau asesiad risg cyn gynted â phosibl ar ôl gwneud yr atgyfeiriad ac anfon copi at y Pennaeth Diogelu / Uwch Nyrs ar gyfer Diogelu. Mae copïau o'r ffurflen asesu risg ynghlwm yn <u>Atodiad 2</u> .
3.2	<p>Ar ôl cael gwybod am honiad o gam-drin neu esgeulustod, bydd staff y Gwasanaethau Pobl yn cefnogi Cyfarwyddwr Nyrsio y Bwrdd Clinigol (neu gyfwerth) wrth benderfynu a all yr aelod staff barhau yn y gwaith, dylid ei symud dros dro i rôl arall neu a ddylid ei atal. Dylid ystyried yr wybodaeth a gynhwysir yn yr asesiad risg wrth wneud y penderfyniad hwn.</p> <p>Rhaid gwneud penderfyniadau i atal gweithwyr yn unol â'r Polisi Disgyblu perthnasol neu gynnal Safonau Proffesiynol yng Nghymru (UPSW) ar gyfer gweithlu meddygol.</p>
3.3	<p>Trefnir Cyfarfod Strategaeth mewn achosion o gamdriniaeth neu esgeulustod honedig i ddod â'r holl sefydliadau sy'n ymwneud â gofal y plentyn neu'r oedolyn ynghyd i drafod ac adolygu'r pryderon a phenderfynu ar unrhyw gamau diogelu pellach. Mae hwn yn gyfarfod proffesiynol yn unig ac ni wahoddir y gweithiwr i fod yn bresennol, ond dylid hysbysu'r gweithiwr am y cyfarfod a'i ddiweddarau o unrhyw ganlyniadau o'r cyfarfod gan reolwr priodol o'u hardal.</p> <p>Blaenoriaethau'r Cyfarfod Strategaeth ar unwaith yw sicrhau diogelwch y plentyn neu'r oedolyn sy'n wynebu risg, a hefyd i drafod a allai'r honiad effeithio ar gyflogaeth yr unigolyn.</p> <p><i>DS Ni ddylai'r Bwrdd Iechyd benderfynu ar ei ben ei hun i symud y mater yn ei flaen drwy'r Polisi Disgyblu - rhaid cynnal trafodaeth gyda'r heddlu a'r gwasanaethau cymdeithasol cyn cychwyn achos disgyblu mewnol.</i></p>
3.4	<p>Cadeirydd y cyfarfod Strategaeth fydd arweinydd y Gwasanaethau Cymdeithasol neu'r Pennaeth Diogelu / Uwch Nyrs ar gyfer Diogelu, Ar gyfer achosion sy'n ymwneud â phlant, bydd fel arfer yn cael ei gynnull a'i gadeirio gan yr Awdurdod Lleol.</p> <p>Rhaid i'r Pennaeth / Uwch Nyrs ar gyfer Diogelu, rheolwr llinell y gweithwyr, a chynrychiolydd o'r Gwasanaethau Pobl fod yn bresennol. Bydd yr Uwch Nyrs neu'r nyrs arweiniol ar gyfer yr ardal hefyd fel arfer yn mynychu.</p> <p>Bydd mynychwyr posibl eraill fel yr Ymarferydd Arweiniol Iechyd yn cael eu penderfynu ar sail angen gwybod, gyda chynngor gan y tîm Diogelu.</p> <p>Dilynwyd y broses a disgrifir meysydd i'w hystyried yng <u>Ngweithdrefnau Diogelu Cymru</u>.</p>
3.5	Yn dilyn y Cyfarfod Strategaeth, dylid ystyried adolygu'r penderfyniadau a wnaed yn adran 2.4, gan gynnwys a oes materion disgyblu i'w dilyn ai peidio ac ar ba gam yn y broses y dylai hyn ddigwydd.

Teitl y Ddogfen: <i>Gweithdrefn Honiadau Diogelu</i>	11 o 23	Dyddiad Cymeradwyo: 29 Ion 2025
Rhif Cyfeirnod: 327		Dyddiad Adolygu Nesaf: 29 Ion 2028
Rhif y Fersiwn: 3		Dyddiad Cyhoeddi: 06/03/2025

	<p>Wrth benderfynu ar hyn, dylid ystyried a ddylai'r gweithiwr gael ei symud o'i faes gwaith neu ei atal (neu os dylai atal dros dro barhau) er mwyn diogelu unrhyw blant neu oedolion sydd mewn perygl.</p> <p>Dylid gwneud unrhyw ymchwiliad mewnol neu benderfyniad i atal aelod o staff/iddo aros ar waharddiad yn unol â'r Polisi Disgyblu perthnasol. Rhaid i'r ffurflen asesu risg ynghlwm wrth Atodiad 2 gael ei adolygu er mwyn llywio gweithrediad BIP.</p> <p>Os na fydd ymchwiliad troseddol yn arwain at unrhyw gamau pellach, gall ymchwiliad disgyblu mewnol gael ei gynnal o hyd. O dan yr amgylchiadau hyn, gellir gwneud cais i'r heddlu am ganiatâd i ddefnyddio'r wybodaeth a gafwyd o'r ymchwiliad troseddol yn yr ymchwiliad disgyblu. Bydd yr heddlu yn ystyried unrhyw gais fesul achos.</p>
3.6	<p>Mae gan y BIP ddyletswydd gyfreithiol i hysbysu'r Gwasanaeth Datgelu a Gwahardd (GDG) am unrhyw aelod o staff sy'n cael ei ddiswyddo oherwydd cam-drin neu esgeuluso plentyn neu oedolyn sy'n wynebu risg, neu'n cynnig ei ymddiswyddiad yn ystod y broses ymchwilio, trwy gwblhau ffurflen atgyfeirio GDG.</p> <p>Dylid gwneud y penderfyniad i wneud atgyfeiriad GDG, a phwy ddylai gwblhau'r gwaith papur angenrheidiol, yn y Gwrandawriad Disgyblu ac felly cyfrifoldeb y Swyddog Disgyblu ydyw. Rhaid anfon copi o'r Ffurflen Canlyniad Disgyblu ymlaen i'r Pennaeth Diogelu.</p> <p>Mae rhagor o wybodaeth am y broses atgyfeirio ar gael ar wefan y GDG yn: www.homeoffice.gov.uk/agencies-public-bodies/dbs/services/dbs-referrals/</p> <p>Dylid hefyd ystyried hysbysu'r corff Proffesiynol perthnasol yn unol â'r Weithdrefn Gofrestru Broffesiynol.</p>
4	<p>RHANNU GWYBODAETH</p> <p>Mae gan staff yr hawl i gael eu trin â gonestrwydd a didwylledd. Ar y cyfle cyntaf, ar ôl ymgynghori â'r heddlu ac ar yr amod nad yw'n niweidio'r ymchwiliad troseddol, dylai'r gweithiwr unigol gael ei hysbysu gan ei reolwr llinell ar lafar ac yn ysgrifenedig, bod honiad o gam-drin neu esgeulustod wedi ei wneud. Fodd bynnag, ni ddylid trafod yr honiad a dylid osgoi cwestiynu'n uniongyrchol os yw'r heddlu'n dymuno cyfweld â'r gweithiwr unigol. Os oes unrhyw amheuaeth ynghylch pa wybodaeth i'w rhannu, dylid gofyn am gyngor gan Gadeirydd y Cyfarfod Strategaeth neu arweinwyr Diogelu.</p> <p>Mae'r materion a drafodir mewn Cyfarfod Strategol yn gyfrinachol i aelodau'r cyfarfod a'r asiantaethau y maent yn eu cynrychioli. Bydd cofnodion y</p>

Teitl y Ddogfen: <i>Gweithdrefn Honiadau Diogelu</i>	12 o 23	Dyddiad Cymeradwyo: 29 Ion 2025
Rhif Cyfeirnod: 327		Dyddiad Adolygu Nesaf: 29 Ion 2028
Rhif y Fersiwn: 3		Dyddiad Cyhoeddi: 06/03/2025

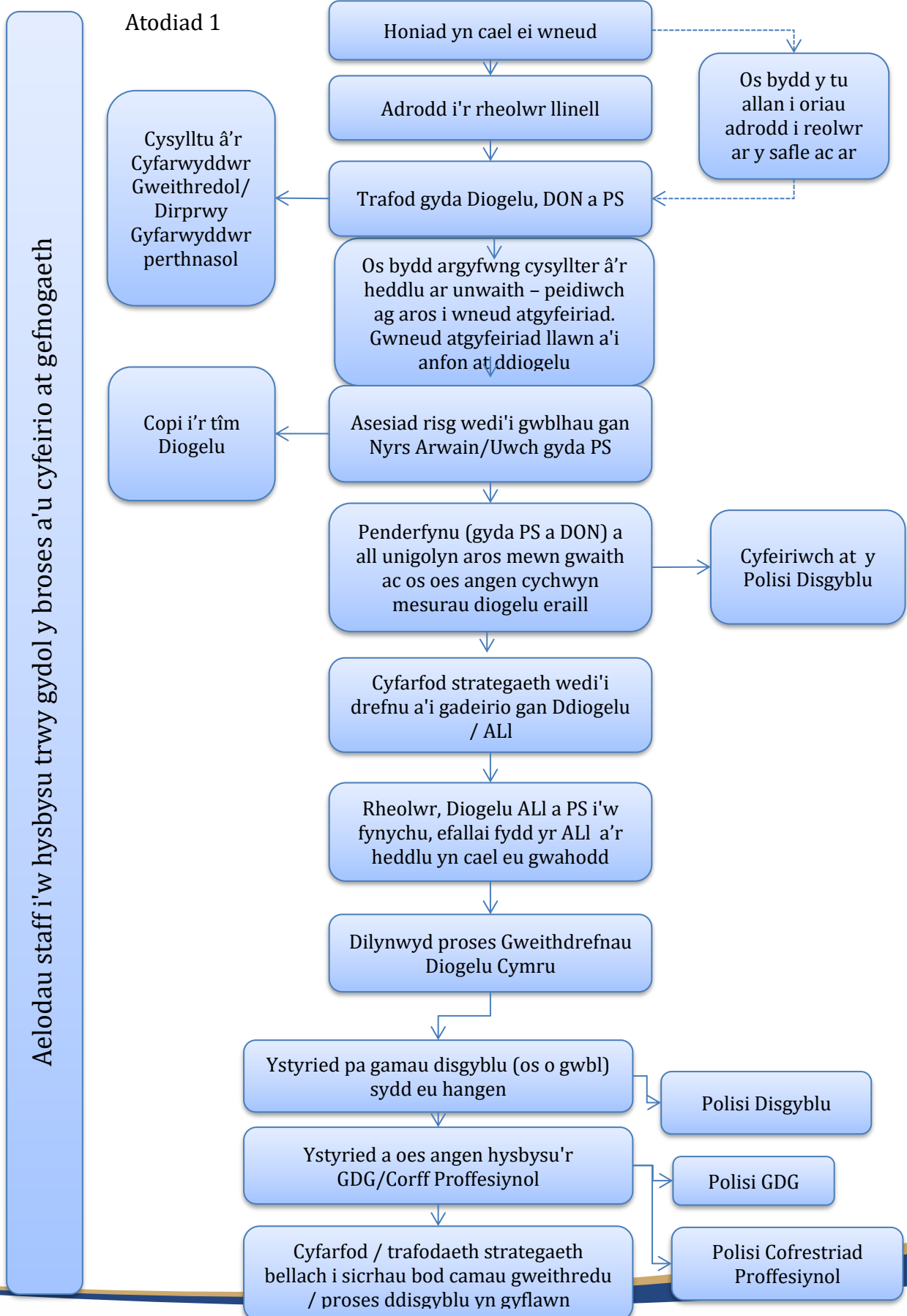
	<p>cyfarfod yn cael eu dosbarthu ar y ddealltwriaeth lem y byddant yn cael eu cadw'n gyfrinachol a'u storio'n ddiogel. Os ystyrir bod angen rhyddhau'r wybodaeth, rhaid cael cytundeb ysgrifenedig gan y Cadeirydd ymlaen llaw. Yn achos oedolion sydd mewn perygl, dylid gofyn am gyngor gan y Pennaeth Diogelu / Uwch Nyrs ar gyfer Diogelu.</p> <p>Bydd rhieni neu ofalwyr sydd â chyfrifoldeb rhiant yn cael gwybod am bryderon am les eu plant ac yn cymryd rhan yn y broses. Bydd hyn fel arfer yn cael ei gyfleu drwy gadeirydd y Cyfarfod Strategaeth</p>
5	<p>CEFNOGI CYFLOGEION</p> <p>Mae cael eich enwi fel rhywun a allai fod yn rhan o gamdriniaeth neu esgeulustod honedig yn anodd ac yn ofidus.</p> <p>Drwy gydol y broses, mae angen i weithwyr Bwrdd Iechyd Prifysgol Caerdydd a'r Fro sydd â honiad yn eu herbyn:</p> <ul style="list-style-type: none"> • ddeall y pryderon a fynegwyd • gwybod y gweithdrefnau / prosesau sy'n cael eu gweithredu • gwybod yr amserlen a osodwyd ar gyfer y broses • gwybod pa gymorth sydd ar gael iddynt • cael eu hysbysu'n glir am ganlyniad unrhyw ymchwiliad a'r goblygiadau ar gyfer prosesau disgyblu/gallu • taflen Bwrdd Diogelu Rhanbarthol yn esbonio bod y broses ar gael i staff • Dylai rheolwr llinell esbonio'r niwed posibl i'r enw da i BIP <p>Cyfrifoldeb y nyrs arweiniol neu'r uwch reolwr cyfatebol yw hyn (nid y Pennaeth Diogelu, ac nid fel rheol y rheolwr llinell uniongyrchol oni bai ei fod ar lefel ddigon uwch).</p> <p>Fodd bynnag, pan godir unrhyw bryder diogelu ein cyfrifoldeb cyntaf yw sicrhau nad oes risg bellach o gamdriniaeth neu esgeulustod. Fel arfer, bydd y gweithiwr dan sylw yn cael gwybod bod honiad wedi'i wneud yn eu herbyn a'i fod yn cael ei ystyried. Efallai na fydd yn bosibl rhoi mwy o fanylion ar hyn o bryd.</p> <p>Mae cyfrifoldebau rheolwr llinell dros gefnogi eu staff wedi'u hamlinellu yn adran 1 a gallant chwarae rhan bwysig drwy gydol y broses hon. Yn ogystal, anogir gweithwyr i gysylltu â'u Hundeb Llafur a gallant hunangyfeirio at Wasanaeth Lles Gweithwyr BIP a/neu Iechyd Galwedigaethol. Mae canllawiau hefyd ar gael ar dudalennau gwe GLIA ar hunanofal a hunangymorth yn ystod proses ffurfiol.</p>

Teitl y Ddogfen: <i>Gweithdrefn Honiadau Diogelu</i>	13 o 23	Dyddiad Cymeradwyo: 29 Ion 2025
Rhif Cyfeirnod: 327		Dyddiad Adolygu Nesaf: 29 Ion 2028
Rhif y Fersiwn: 3		Dyddiad Cyhoeddi: 06/03/2025

--	--



Teitl y Ddogfen: <i>Gweithdrefn Honiadau Diogelu</i>	14 o 23	Dyddiad Cymeradwyo: 29 Ion 2025
Rhif Cyfeirnod: 327		Dyddiad Adolygu Nesaf: 29 Ion 2028
Rhif y Fersiwn: 3		Dyddiad Cyhoeddi: 06/03/2025



Teitl y Ddogfen: <i>Gweithdrefn Honiadau Diogelu</i>	15 o 23	Dyddiad Cymeradwyo: 29 Ion 2025
Rhif Cyfeirnod: 327		Dyddiad Adolygu Nesaf: 29 Ion 2028
Rhif y Fersiwn: 3		Dyddiad Cyhoeddi: 06/03/2025

Atodiad 2

Diogelu Plant ac Oedolion mewn Perygl:

Nodiadau Canllawiau ar gwblhau Ffurflen Asesu Risg ar gyfer Honiadau yn erbyn Gweithiwr

D.S I'w gwblhau cyn gynted ag y codir honiad

Mae **PERYGL** yn gyfuniad o debygolrwydd a difrifoldeb digwyddiad penodol.

Defnyddir y ffurflen hon i gynnal asesiad risg manwl pan ystyrir bod aelod o staff yn risg bosibl i blant neu oedolion sydd mewn perygl.

Dylai pob adran o'r ffurflen hon gael ei chwblhau gan reolwr llinell y gweithiwr, gyda chefnogaeth gan y tîm Diogelu a'r Gwasanaethau Pobl. Amcan y ffurflen hon yw sefydlu a yw'r unigolyn yn peri risg i blant/oedolion sydd mewn perygl, ac os felly, er mwyn canfod beth sy'n briodol, gellir rhoi rheolaethau ychwanegol ar waith i sicrhau bod y risgiau'n cael eu lleihau i lefel dderbyniol.

Rhaid cadw'r ffurflen wedi'i chwblhau yn ffeil gyfrinachol y gweithwyr a'i hanfon at y tîm Diogelu.

NATUR YR HONIAD

MATH O GAM-DRIN HONEDIG

Dewiswch y math o gam-drin sy'n cael ei honni. Os ydych yn ansicr, cysylltwch â'r Tîm Diogelu i gael cyngor ar 029 21832001/2/3

DIFRIFOLDEB Y CAM-DRIN HONEDIG

Dewiswch ddifrifoldeb cam-drin honedig fel y bo'n briodol. Os ydych yn ansicr, cysylltwch â'r Tîm Diogelu i gael cyngor ar 029 21832001/2/3

SAWL GWAITH MAE'R CAM-DRIN WEDI DIGWYDD?

Dewiswch a yw'r cam-drin wedi digwydd ar un achlysur neu fwy nag unwaith. Bydd y wybodaeth hon yn cael ei rhannu yn y Cyfarfod Strategol.

ESBONIADAU A RODDWYD

Dewiswch a oes esboniad wedi'i roi, neu os yw'r esboniad wedi'i roi, p'un a yw'r esboniad yn anghyson neu'n gyson. Bydd y wybodaeth hon yn cael ei rhannu yn y Cyfarfod Strategol.

POBL FU'N BRESENNOL AR ADEG Y DIGWYDDIAD

Dewiswch a oedd y gweithiwr yn unig ofalwr adeg y digwyddiad, neu a oedd pobl eraill yn bresennol. Bydd y wybodaeth hon yn cael ei rhannu yn y Cyfarfod Strategol.

GWEITHREDIADAU CYFREITHIOL

Dewiswch a yw achosion gofal neu achosion troseddol ar waith. Bydd y wybodaeth hon yn cael ei rhannu yn y Cyfarfod Strategol.

Teitl y Ddogfen: <i>Gweithdrefn Honiadau Diogelu</i>	16 o 23	Dyddiad Cymeradwyo: 29 Ion 2025
Rhif Cyfeirnod: 327		Dyddiad Adolygu Nesaf: 29 Ion 2028
Rhif y Fersiwn: 3		Dyddiad Cyhoeddi: 06/03/2025

MATERION CYFLOGAETH

RÔL O FEWN BIP

Dewiswch p'un a yw'n weinyddol, academiaidd, clinigol neu arall. Os ateboch 'Arall', rhowch fanylion

MYNEDIAD I BLANT

Os oes gan weithiwr fynediad at blant neu bobl ifanc o dan 18 oed, mewn unrhyw swydd tra yn ei rôl yn y BIP, dewiswch ie. Os mai dim ond pobl 18 oed a hŷn sydd gan y cyflogai fynediad ato, yna dewiswch beidio

MYNEDIAD HEB ORUCHWYLIAETH I BLANT

Os oes gan y gweithiwr fynediad at blant neu bobl ifanc dan 18 oed, dewiswch pa mor aml nad yw'r mynediad hwn yn cael ei oruchwylio/aelod staff unigol sy'n bresennol

MYNEDIAD I OEDOLION SYDD MEWN PERYGL

Os oes gan y gweithiwr fynediad at oedolion mewn perygl, dewiswch pa mor aml nad yw'r mynediad hwn yn cael ei oruchwylio/gweithiwr unig aelod o staff sy'n bresennol

Asesiad Risg

TEBYGOLRWYDD (PLR)

Gan ystyried y rheolaethau sydd ar waith a'u digonolrwydd, pa mor debygol yw'r unigolyn o niweidio claf neu ymwelydd ar safle BIP Caerdydd a'r Fro? Sgoriwch yn ôl y raddfa ganlynol:

Sgôr	Disgrifiydd	Disgrifiad
5	Bron yn Sicr	Mae'n debygol o ddigwydd ar sawl achlysur
4	Tebygol	Mae'n debyg y bydd yn digwydd, ond nid yw'n fater parhaus
3	Posibl	Gall ddigwydd o bryd i'w gilydd
2	Annhebygol	Peidiwch â disgwyl iddo ddigwydd, ond mae'n bosibl
1	Anaml lawn	Ni allaf gredu y bydd hyn byth yn digwydd

CANLYNIAD (PCR)

Gan ystyried y rheolaethau sydd ar waith a'u digonolrwydd, pa mor ddifrifol fyddai canlyniad digwyddiad o'r fath pe bai'n digwydd? Sgoriwch yn ôl y raddfa ganlynol:

Lefel	Disgrifiydd	Effaith wirioneddol neu bosibl ar unigolyn	Effaith wirioneddol neu bosibl ar sefydliad
5	Catastroffig	Marwolaeth neu gyhoeddusrwydd niweidiol cenedlaethol	Cyhoeddusrwydd anffafriol cenedlaethol, ymchwiliad posibl
4	Mawr	Anaf corfforol/seicolegol parhaol	Gwasanaeth ar gau Cyhoeddusrwydd anffafriol lleol, ymchwiliad posibl
3	Weddol	Anaf/difrod lled-barhaol	Angen PR gofalus
2	Bach	Anaf/difrod byrdymor	Risg i sefydliad

Teitl y Ddogfen: <i>Gweithdrefn Honiadau Diogelu</i>	17 o 23	Dyddiad Cymeradwyo: 29 Ion 2025
Rhif Cyfeirnod: 327		Dyddiad Adolygu Nesaf: 29 Ion 2028
Rhif y Fersiwn: 3		Dyddiad Cyhoeddi: 06/03/2025

1	Anarwyddoca ol	Dim anaf na chanlyniad andwyol	Dim risg o gwbl i'r sefydliad
---	----------------	--------------------------------	-------------------------------

AMCANGYFRIF LEFEL RISG / GRADDFA RISG (GR)
TEBYGOLRWYDD y bydd Digwyddiad Niweidiol yn digwydd X DIFRIFOLDEB y canlyniad = Sgôr Risg

Tebygolrwydd (PLR) Difrifoldeb (PSR)	Bron yn Sicr 5	Tebygol 4	Posibl 3	Annhebygol 2	Anamlawn 1
Trychinebus 5	25	20	15	10	5
Mawr 4	20	16	12	8	4
Cymedrol 3	15	12	9	6	3
Ychydig 2	10	8	6	4	2
Dibwys 1	5	4	3	2	1

SR Sgôr	LEFEL RISG	GWEITHREDU AC AMSERLEN
1 - 5	ISEL	Cynnig cymorth i ddisgyblion unigol Parhau â gweithgarwch gweithio arferol gyda monitro agos
6 - 10	CYMEDROL	Cynnig cymorth i ddisgyblion unigol Ystyried adleoli i ardal risg isel neu weithio gyda goruchwylio parhaus wrth i ymholiadau gael eu gwneud
11- 25	ANNERBYNIOL	Rhoi cymorth i ddisgyblion unigol Gwaharddiad hyd nes y bydd ymholiadau pellach

Teitl y Ddogfen: <i>Gweithdrefn Honiadau Diogelu</i>	18 o 23	Dyddiad Cymeradwyo: 29 Ion 2025
Rhif Cyfeirnod: 327		Dyddiad Adolygu Nesaf: 29 Ion 2028
Rhif y Fersiwn: 3		Dyddiad Cyhoeddi: 06/03/2025

DIOGELU PLANT / OEDOLION MEWN PERYGL - FFURFLEN ASESU RISG

Enw'r Swydd Cyfarwyddiaeth/
Unigolyn Adran

Natur yr Honiadau

Math o gam-drin honedig: *(ticiwch)*

Esgeulustod Cam-drin Emosiynol Cam-drin Rhywiol Anaf corfforol Cam-drin Domestig
Ariannol

Honiad o gam-drin difrifol: *(ticiwch)*

Ysgafn Weddol Difrifol

Ydy'r cam-drin wedi digwydd ar: *(ticiwch)*

Un achlysur Mwy nag un achlysur

Esboniadau a roddwyd: *(ticiwch)*

Dim Esboniad anghyson Esboniad cyson

Pobl fu'n bresennol ar adeg y digwyddiad: *(ticiwch)*

Unigol - gofal unigol Unigolyn ac un arall – gofal a rennir

Achosion Cyfreithiol: *(ticiwch)*

Dim Gweithdrefnau Llys Achosion Troseddol

Materion Cyflogaeth

Rôl o fewn BIP: *(ticiwch)*

Gweinyddol Academaidd Clinigol Arall (*nodwch*)

Mynediad i blant/oedolion sydd mewn perygl: *(ticiwch)*

Oes Nac oes

Mynediad heb oruchwyliaeth i blant/oedolion sydd mewn perygl: *(ticiwch)*

Byth Achlysurol Rheolaidd

Teitl y Ddogfen: <i>Gweithdrefn Honiadau Diogelu</i>	19 o 23	Dyddiad Cymeradwyo: 29 Ion 2025
Rhif Cyfeirnod: 327		Dyddiad Adolygu Nesaf: 29 Ion 2028
Rhif y Fersiwn: 3		Dyddiad Cyhoeddi: 06/03/2025

Sgôr Risg Gychwynnol

O ystyried y wybodaeth uchod, pa lefel o risg y mae'r gweithiwr yn ei beri i'r sefydliad a'i ddefnyddwyr gwasanaeth? (gweler tudalen 2)

Cyfradd tebygolrwydd tebygolrwydd (PLR) x Graddfa Canlyniadau Posibl (PCR) = Sgôr Risg Gychwynnol (IRR)

Lefel Risg (*dilëer*): ISEL / CYMEDROL / ANNERBYNIOL

Mesurau diogelu i leihau'r risg

Mesurau diogelu sydd eu hangen i leihau/dileu'r risg: (Gweler tudalen 2 am gamau gweithredu awgrymedig)

Dichonoldeb gweithredu mesurau diogelu:

Sgôr Risg wedi'i Adolygu

Gyda'r camau uchod yn cael eu gweithredu, byddai'r ffigur sgôr risg yn cael ei leihau i:

Gyfradd tebygolrwydd tebygol (PLR) x Sgôr Canlyniadau Posibl (PCR) = Sgôr Risg wedi'i Adolygu (RRR)

Lefel Risg wedi'i Adolygu (*dilëer*): ISEL / CYMEDROL / ANNERBYNIOL

Argymhellion

Asesiad ar y cyd a wnaed gan:

Enw	Llofnod	Swydd

Dyddiad Asesu Cyfnod Adolygu Dyddiad au'r Adolygiad

Teitl y Ddogfen: <i>Gweithdrefn Honiadau Diogelu</i>	20 o 23	Dyddiad Cymeradwyo: 29 Ion 2025
Rhif Cyfeirnod: 327		Dyddiad Adolygu Nesaf: 29 Ion 2028
Rhif y Fersiwn: 3		Dyddiad Cyhoeddi: 06/03/2025

Mwy o wybodaeth am adolygiad:	Sgôr Risg	<i>Dyddiad a Llofnod</i>
--------------------------------------	------------------	--------------------------

Mwy o wybodaeth am adolygiad (parhad):	Sgôr Risg	<i>Dyddiad a Llofnod</i>
-----------------------------------------------	------------------	--------------------------

Rhaid cadw'r ffurflen wedi'i chwblhau yn ffeil gyfrinachol y gweithwyr a'i hanfon at y Pennaeth Diogelu / Uwch Nyrs dros Ddiogelu

Teitl y Ddogfen: <i>Gweithdrefn Honiadau Diogelu</i>	21 o 23	Dyddiad Cymeradwyo: 29 Ion 2025
Rhif Cyfeirnod: 327		Dyddiad Adolygu Nesaf: 29 Ion 2028
Rhif y Fersiwn: 3		Dyddiad Cyhoeddi: 06/03/2025

Atodiad 3 - Trefniadau Gweithredu Safonol

Dylid defnyddio hyn gyda Gweithdrefnau Diogelu Cymru (2019) a Chyfreithiadau / Pryderon Diogelu BIP am Ymarferwyr a'r rhai sydd mewn Swydd o Weithdrefn Ymddiriedolaeth.

Proses Honiadau Diogelu ar gyfer Byrddau Clinigol, gan gynnwys honiadau a wnaed yn erbyn aelodau o staff drwy "adroddiad oedolyn mewn perygl" AS1/ Unwaith i Gymru ffurflen atgyfeirio)

Bydd yr Awdurdod Lleol yn arwain ar gyfer achosion sy'n ymwneud â staff (mae un pwynt cyswllt mewn Awdurdodau Lleol ar gyfer plant ac oedolion).

- Gellir gweithredu Cyfarfod Strategaeth Broffesiynol dros aelod o staff oherwydd sefyllfa sydd wedi codi yn y gwaith neu yn eu bywydau preifat. Fel arfer, hysbysir Tîm Diogelu BIP gan yr heddlu neu'r ALI o bryder. Bydd Swyddog Diogelu Dynodedig yr ALI yn arwain gyda'r broses ddiogelu
- Hysbysir y Cyfarwyddwr Nyrsio Bwrdd Clinigol (DON) neu Gyfarwyddwr ADPh yn DGTh, Nyrs Arwain a/neu Reolwr Llinell yn cael gwybod gan Bennaeth Diogelu neu Uwch Nyrs Diogelu bod pryder wedi'i godi mewn perthynas ag aelod o staff. Gall gwybodaeth fod gan yr Heddlu, MASH neu Dîm Pryder BIP. Fel arall, gall yr aelod o staff hysbysu'r Rheolwr Llinell yn uniongyrchol. Os mai hwn yw'r Rheolwr Llinell i hysbysu Diogelu ar unwaith
- Bydd Diogelu yn gofyn am gadarnhad bod aelod o staff yn gweithio o fewn y CB ac angen Dyddiad Geni, Cyfeiriad a Statws
- Unwaith y bydd pryder yn cael ei rannu, bydd angen Aseiad Risg (AR). Y Rheolwr Llinell sydd yn y sefyllfa orau i gwblhau hyn gyda chynghor gan eu cynrychiolydd Gwasanaethau Pobl
- Cwblhau AR i'w rannu gyda DON a Phennaeth Diogelu/ Uwch Nyrs
- Ystyried rôl bresennol y cyflogai ac a yw parhau yn y rôl hon, o ystyried y pryder a godwyd, yn rhoi'r claf neu eraill mewn perygl o niwed/aelod o staff mewn perygl o honiadau pellach/ er budd y cyhoedd i aros yn y rôl hon pan wneir canfod ffeithiau neu os yw'r sefyllfa'n peri risg i'r BIP. Bydd cynrychiolydd y Gwasanaethau Pobl AD yn cynghori.
- Rhaid i'r aelod o staff gael gwybod gan y rheolwr llinell bod pryder wedi'i godi ac y bydd AR yn cael ei gwblhau
- Caiff y cynghor ar reoli a chymorth ar gael i'r aelod o staff ei roi gan y Gwasanaethau Pobl.

Teitl y Ddogfen: <i>Gweithdrefn Honiadau Diogelu</i>	22 o 23	Dyddiad Cymeradwyo: 29 Ion 2025
Rhif Cyfeirnod: 327		Dyddiad Adolygu Nesaf: 29 Ion 2028
Rhif y Fersiwn: 3		Dyddiad Cyhoeddi: 06/03/2025

- Cynhelir Trafodaeth Broffesiynol Amlasiantaeth gyda'r asiantaethau statudol yn y lle cyntaf gan y Pennaeth Diogelu/Uwch Nyrs ar gyfer Diogelu. Gall hyn arwain at drefnu Cyfarfod Strategaeth Proffesiynol i gael ei arwain gan yr ALI cyn gynted â phosibl.
- Yn gyffredinol, bydd ymchwiliad gan yr heddlu yn gohirio'r cyfarfod, ond bydd hyn yn cael ei drafod gan yr Awdurdod Lleol a Diogelu gyda'r heddlu.
- Gwahoddir DON/AD/Rheolwr Llinell i'r cyfarfod amlasiantaeth a fydd yn cynnwys yr heddlu a'r Awdurdod Lleol
- Gwneir canlyniad amlasiantaeth yn y cyfarfod gyda chynllun ar waith i gynnwys cyfeirio at wasanaethau lles emosiynol yr aelod staff.
- Bydd cofnodion y cyfarfod yn cael eu darparu gan yr ALI
- Rhaid hysbysu'r aelod o staff am y canlyniad. Rhaid trafod hysbysu'r aelod staff gyda'r holl asiantaethau partner i ystyried pwy sydd yn y sefyllfa orau i fod yn gyswllt a'u diweddarau
- Gall y broses ddiogelu a gwblhawyd arwain at ymchwiliad disgyblu Bydd unrhyw ddatganiadau'r heddlu sy'n ofynnol fel rhan o'r broses Honiad Diogelu neu fel rhan o ymchwiliad disgyblu yn cael eu trefnu drwy'r Tîm Diogelu

Proses Honiadau Diogelu ar gyfer Byrddau Clinigol, gan gynnwys honiadau a wnaed yn erbyn aelodau o staff drwy "adroddiad oedolyn mewn perygl" (AS1/ Unwaith i Gymru ffurflen atgyfeirio)

- Bydd y broses fel uchod yn berthnasol i aelod o staff, ond yn rhedeg ochr yn ochr â'r broses fydd diogelu oedolyn sy'n wynebu risg Y Pennaeth Diogelu/ Uwch Nyrs Diogelu fydd yn arwain ar y broses gyffredinol ar ran y BIP a'r Byrddau Clinigol. Fodd bynnag, bydd angen i Ymarferwyr Arweiniol Iechyd gynorthwyo drwy gwblhau canfod ffeithiau staff yn y camau cychwynnol
- Bydd cwblhau proses yr heddlu yn arwain at gyfarfod strategaeth oedolion mewn perygl os yw'n cynnwys claf. Gellir trafod y mater proffesiynol yn y cyfarfod hwn gyda gweithwyr proffesiynol, ond ni ddylai unrhyw glaf/aelod o'r teulu neu eiriolwr fod yn rhan o wybodaeth bersonol sy'n ymwneud ag aelod o staff. Bydd angen rheoli hyn drwy drafod mater y staff ar ddechrau'r cyfarfod cyn i gleifion/aelod o'r teulu neu eiriolwr gyrraedd neu ar ddiwedd y cyfarfod pan fyddant yn gadael. Fel arall, gellid rhannu canlyniad y cyfarfod Amlasiantaeth gyda'r claf/teulu / eiriolwr mewn cynhadledd amddiffyn oedolion. Rhaid cwblhau a rhannu cofnodion ar gyfer pob cyfarfod gyda'r holl weithwyr proffesiynol ac aelodau'r teulu/eiriolwr fel y bo'n briodol. Bydd hyn yn gofyn ystyried gwybodaeth sy'n nodi'r aelod o staff

Teitl y Ddogfen: <i>Gweithdrefn Honiadau Diogelu</i>	23 o 23	Dyddiad Cymeradwyo: 29 Ion 2025
Rhif Cyfeirnod: 327		Dyddiad Adolygu Nesaf: 29 Ion 2028
Rhif y Fersiwn: 3		Dyddiad Cyhoeddi: 06/03/2025

- Gall y broses ddiogelu a gwblhawyd arwain at ymchwiliad disgyblu
- Rhaid hysbysu'r aelod o staff am y canlyniad
- Bydd cofnodion y cyfarfod yn cael eu darparu gan Ddiogelu
- Darperir taflen Bwrdd Diogelu Rhanbarthol i weithwyr proffesiynol neu'r gweithiwr mewn safle o ymddiriedaeth i roi amlinelliad o'r broses Honiad Proffesiynol (sydd ar gael o fis Ebrill 2020)

Dylid trefnu holl ddatganiadau'r Heddlu sy'n cynnwys staff drwy Ddiogelu er mwyn sicrhau bod cymorth priodol ar gael mewn amgylchedd niwtral i ffwrdd o'r ardal glinigol.